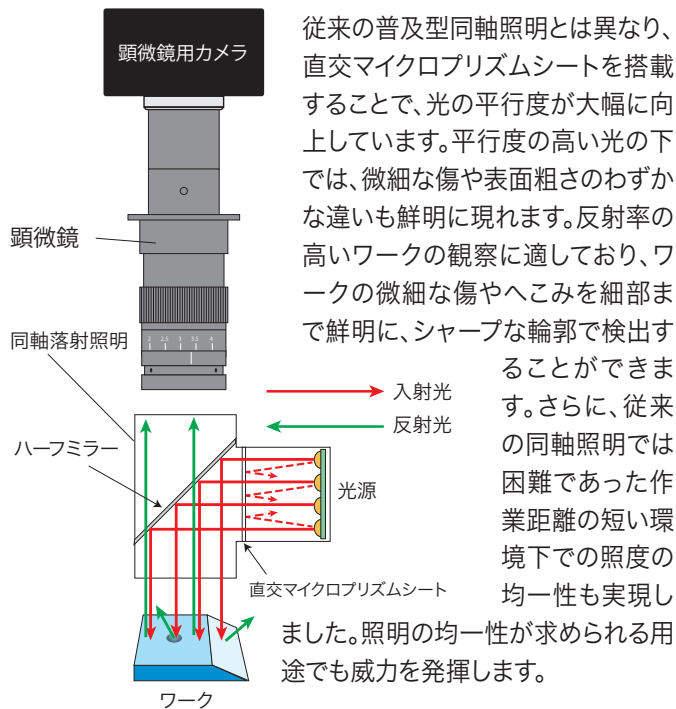


COA85

キズや凹み、異物の検出に優れた、平行度の高い照明光の同軸落射照明

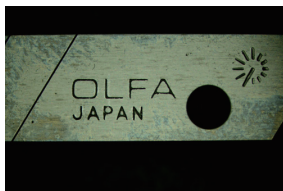
- 平行光学ユニットにより、顕微鏡の光軸に一致した方向から平行光の照明光を試料に照射することができます。試料から正反射した光のみを捉えることが出来るため、試料表面のキズや凹み、異物などの検出に適しています。
- 平行度の高い同軸照明は、研磨された金属や光学部品のような、平滑で鏡面研磨されたような面や反射率の高い平面を有する試料の観察に有効です。同軸照明下では、正反射しないキズ、クラック、異物、凹みなどがはっきりと検出されます。
- 広い発光面により、実体顕微鏡用途に適した広い照明範囲を実現しました。平行度が高く、均一な照明により、シャープで高コントラストな顕微鏡像が得られます。
- 同軸落射照明COA85を透過照明として利用すると、光の回り込みが抑えられるのでアウトラインの検出にも利用できます。
- 標準付属のLEDリングライトは、マグネットにより簡単・確実に同軸落射照明の下面に取り付けることができます。リングライトのための配線は不要です。LEDリングライトは用途に合わせて自由に着脱することができます。また、リングライトの光量も同じコントロールユニットで制御することができます。コントロールユニットの操作により、同軸落射照明とリングライトによる照明光をそれぞれ独立して制御し、切換えながら観察することができます。
- ワールドワイド電源仕様 (100-240V)。



ビデオズーム顕微鏡XV-440への装着例

観察例

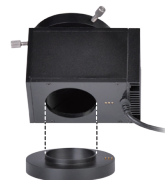
同軸落射照明での観察



LEDリングライトでの観察



LEDリングライト



標準付属のLEDリングライトは、マグネットにより簡単・確実に同軸落射照明の下面に取り付けることができます。コントロールユニットの操作により、同軸落射照明とリングライトによる照明光をそれぞれ独立して制御し、切換えながら観察することができます。

SPECIFICATIONS 仕様一覧

LED	同軸落射照明	48灯高輝度白色LED
	リングライト	8灯高輝度白色LED
対応鏡筒外径		35 - 57mm
推奨作業距離		0 - 100mm
色温度	同軸落射照明	6500K
	リングライト	6500K

消費電力	同軸落射照明	5W
	リングライト	5W
電源入力	AC100-240V/50-60Hz	ワールドワイド電源仕様
コード長	同軸落射 - コントロールユニット間	約1.3m
	電源ケーブル	約1.5m
重量	同軸落射照明(リングライト含む)	338g
	コントロールユニット(電源アダプタ含む)	394g

WRAYMER® 株式会社レイマー

〒541-0052 大阪市中央区安土町1-8-15 野村不動産大阪ビル6F

TEL 06-6155-8230 FAX 06-6155-8450 E-mail arch@wraymer.com

レイマー顕微鏡オンラインショップ: <https://www.wraymer.com>