

FLOYD-200

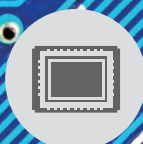
顕微鏡用 HDMI デジタルカメラ



パソコン不要 USBマウスで直感的な操作



HDMIモニター上に
フルハイビジョンライブビュー画像を表示



高感度で高い色再現性とS/N比を誇る
SONY製 裏面照射型 CMOSセンサーSTARVISを搭載
微光イメージングにも対応



SDカードに
フルハイビジョン画質の
静止画・動画を保存

コンパクトボディの顕微鏡用HDMIカラーデジタルカメラ。高感度なソニー製カラーCMOSイメージセンサーを搭載。フルハイビジョン、高フレームレート。PCレスなのにパソコン操作のように直感的にUSBマウスで操作可能。

ソニー製裏面照射型CMOSイメージセンサーSTARVISを搭載、蛍光像などの微光イメージングにも対応できる高い感度を有しながらも抜群のコストパフォーマンスです。

静止画撮影と動画録画、ライブビュー画像表示が可能、シンプルな顕微鏡用小型HDMIカラーカメラです。カメラに繋いだUSBマウスで撮影や設定が行えます。PCレスなのに、直観的に分かりやすいグラフィカルユーザーインターフェースにより、まるでパソコンのような操作感です。

ビルトインソフトウェアは豊富な機能を搭載。エリアホワイトバランス、オートホワイトバランス機能により、優れた色再現性を様々な撮影環境で発揮します。自動露出上限設定で、自動露出調整時に画質とフレームレートのバランスを取ることが可能。ブラウズ機能により、撮影した静止画、動画はカメラ本

体での再生ができます。撮影した静止画や動画はカメラ本体に挿入されたSDカード内に保存されます。簡単便利、PCに依存しないで画像取得ができます。撮影した静止画・ライブビューのいずれでも計測を行うことが出来る計測機能を搭載しています。

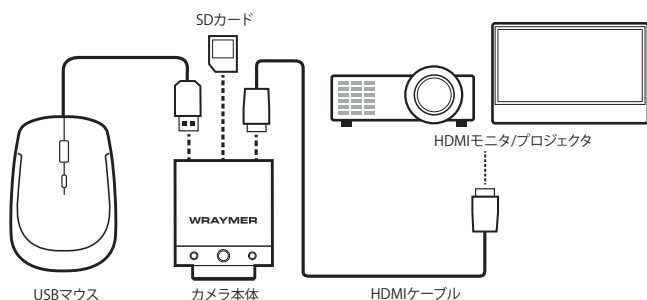
顕微鏡への接続部は一般的なCマウントを採用。弊社の顕微鏡だけでなく他社製の顕微鏡にも取り付け可能です。撮影鏡筒のない単眼や双眼の顕微鏡にも、オプションのCマウントアダプタユニバーサルタイプを併用することで接続可能。また、カメラ本体に11インチHDMIモニタ(オプション)を組み付けることも可能です。三脚ネジ穴付き、コンパクトで軽量の筐体です。

画面上の操作メニュー(コントロールパネル)は非表示にすることも可能です。顕微鏡像をモニターの全画面で確認できます。

WRAYMER®
Microscope, Camera & Accessories

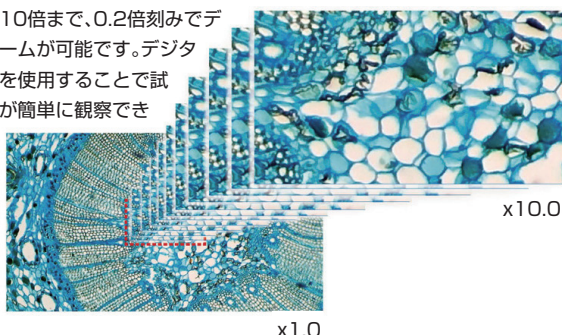
■HDMI出力、パソコンレス。カメラ操作はUSBマウスで。

HDMI接続、フルハイビジョン(1920x1080)の鮮明なライブビュー像を60fpsのフレームレートでテレビモニタ上に表示します。カメラ本体に挿入されたSDカードにフルハイビジョン画質の静止画や動画をワンクリック保存することができます。保存済みの静止画・動画はカメラ本体で再生可能です。カメラ本体に接続したUSBマウスでカメラの設定や撮影操作を行えます。テレビモニタ上に表示される操作メニューはグラフィカルユーザーインターフェースに優れ、PCレスなのにPCと変わらない操作感です。



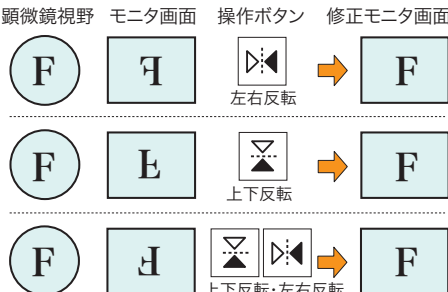
■デジタルズーム機能は最大10倍

等倍から10倍まで、0.2倍刻みでデジタルズームが可能です。デジタルズームを使用することで試料の細部が簡単に観察できます。



■反転機能

カメラ像を上下左右に反転することができる機能を搭載。カメラポートの像が反転像になる顕微鏡でも、カメラ像を肉眼視野と同じ方向に調整することができます。

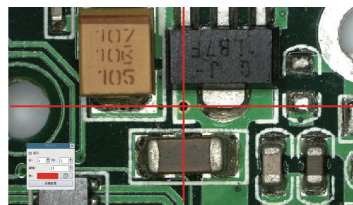


■主な仕様

| | |
|--------------|------------------------------------|
| センサータイプ | CMOS (裏面照射型) Sony STARVIS (IMX307) |
| 映像素子 | 1/2.8" |
| ピクセルサイズ | 2.9μm X 2.9μm |
| マウント | Cマウント |
| フレームレート (※1) | 60 fps (フルハイビジョン 1920 x 1080) |
| RGB 出力 | 24 bits |
| 露出制御 | オート / マニュアル |
| 露出時間 | 0.01ms-1000ms |
| ファイル保存形式 | .jpg (静止画) .MP4 (動画) |
| S/N 比 | 52dB |
| ダイナミックレンジ | 72dB |
| ホワイトバランス | オート / マニュアル / エリア |
| スキャンモード | プログレッシブ |
| シャッター | Electronic rolling shutter |
| 感度 | 1300mV (1/30 秒) |
| HDMI 映像出力 | HDMI (1080p) |

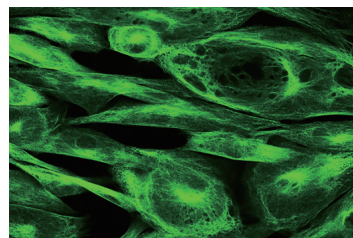
■ワークの位置決めなどにも利用可能なグリッド表示機能。

モニタ上に水平・垂直方向それぞれ最大10本のグリッド線を表示できます。用途に合わせて線の色、幅を変更することが可能です。デフォルトで等間隔に表示されるラインは任意の位置に移動させることができます。



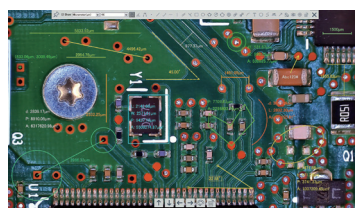
■センサーは高感度なSONY製裏面照射型を採用

ソニー製、超高感度裏面照射型 STARVIS センサーを搭載。明視野だけでなく暗い試料の撮影でも高画質の撮影データが得られます。蛍光像にも対応できる高感度イメージセンサーです。



■計測機能を搭載

撮影済みの静止画とライブ映像、いずれでも計測機能が利用できます。計測データを別レイヤーに保存し、後から計測の編集や再計測を行うことが出来るレイヤーモード、計測結果を画像内に埋め込み一枚の静止画として保存するバーンモードがあります。



また、レイヤーモードでは校正(キャリブレーション)の情報を撮影した静止画内に保存出来ます。画像データに撮影時の校正データが保存されているので、時間が経ったあとに計測作業を行ったり、再計測を行うことが出来ます。

■普通の顕微鏡をデジタル顕微鏡に変えることができます。

オプション品の11.6インチHDMIモニタをカメラ本体に取り付けることができます。取り付け角度も調整できるので、観察しやすい方向に取り付けられます。



■様々な顕微鏡に取付可能なCマウント

顕微鏡との接続部は最も一般的なCマウントです。メーカーを問わずほぼ全ての顕微鏡に取り付けることができます。一般的な内径23.2mmの鏡筒の他、内径30mm・30.5mmの鏡筒にも、オプション品の変換アダプタやCマウントアダプタユニバーサルタイプを用いることで接続可能です。

| | |
|-------------|--------------------------------------------|
| USB ポート | USB マウス用 (FLOYD-200 内蔵ソフトウェア制御用) |
| 電源出力 / 入力 | DC12V 1A |
| 動作温度 / 動作湿度 | -10 ~ 50℃ / 30 ~ 80% (但し結露しないこと) |
| OSD ディスプレイ | On Screen Display |
| カメラ本体寸法 | (W×D×H) 50×50×61(mm) |
| 本体重量約 | 0.47 kg |
| HDMI ケーブル長さ | 1.4m |
| 付属品 | HDMI ケーブル、AC アダプタ、USB マウス (※2)、SD カード (※2) |

(※1) フレームレートはあくまでも理論値であるため、表記のフレームレートでの撮影を保証するものではありません。また、ご使用される機器の環境によってフレーム落ち等、映像が正 常に撮影できない場合があります。このような場合は露出時間を長く取り、フレームレートを低く設定することで改善されることがあります。

(※2) サービス品のため、製品保証の対象外です。

※ 利用可能な SD カードは、SD / SDHC / SDXC (Class10)/UHS-1, UHS-2, UHS-3 です。

※ SD カードをロックしてもカメラの仕様により書き込み禁止にはなりません。

※ 接続するモニタは HDMI ポート付きで 1080p に対応したものをご利用ください。

WRAYMER® 株式会社レイマー

〒541-0052 大阪市中央区安土町 1-8-15 野村不動産大阪ビル6F
TEL: 06-6155-8230 FAX: 06-6155-8450 arch@wraymer.com